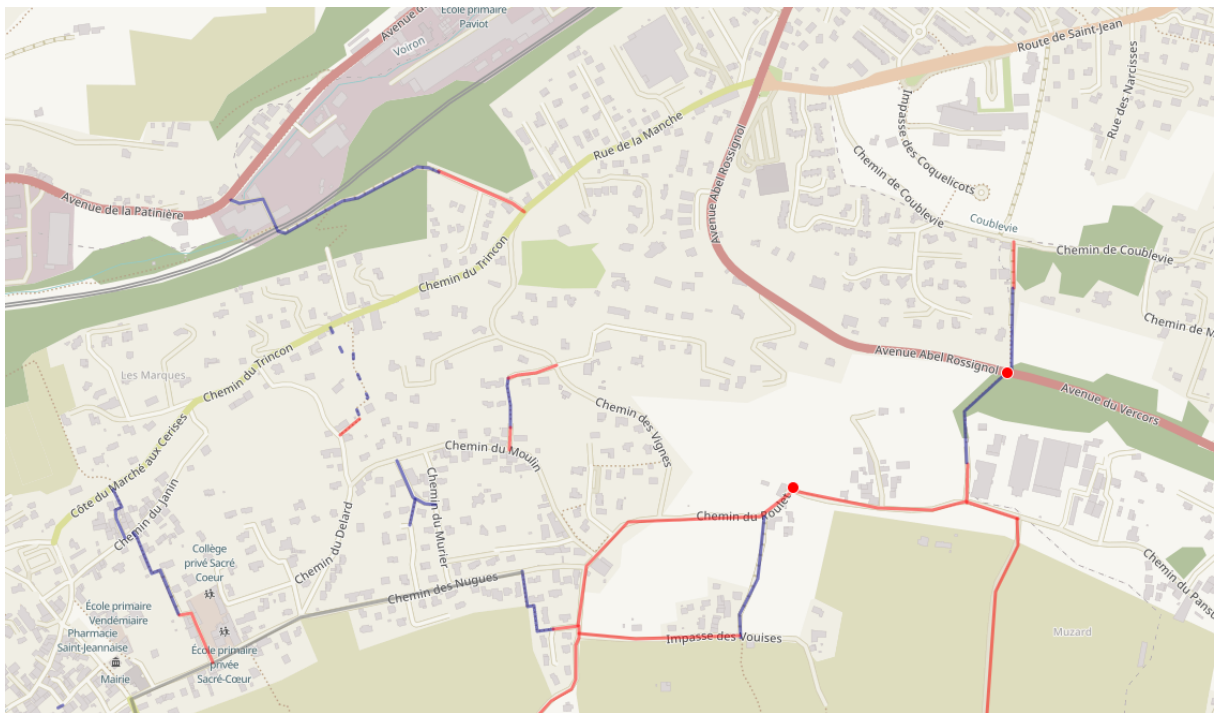






## Chemin de Chouri



### légende :

-  trottoir
-  route
-  sentier/chemin
-  tracé à trouver  
(longer les champs...)

Le chemin de Chouri part du chemin de Coublevie (qui passe derrière la déchèterie de Coublevie), et descend en longeant le lotissement « les Hauts des St-Jean ». il rejoint ensuite la RD1075 qu'il faut traverser **avec beaucoup de prudence**.

De l'autre côté, on retrouvera un sentier aménagé avec des marches, qui descend dans le bosquet et va rejoindre le chemin du Roulet.

De là, on peut soit trouver un chemin qui remonte (chemin des Vignes, chemin des Acacias, chemin des 3 châtaigniers...) pour rejoindre le Trincon et la Manche, soit partir pour un plus grand tour dans la plaine.