

BCEOM

Établi le : MAI 2003
Modifié le : MAI 2004

Echelle : 1/10000

Legende :

Inondations :

	Fort		Moyen		Faible
	Croix indiquées des travaux				
	Croix de plaine				

CARTE DES ALEAS

Plan de prévention des risques d'inondation de la MORGE

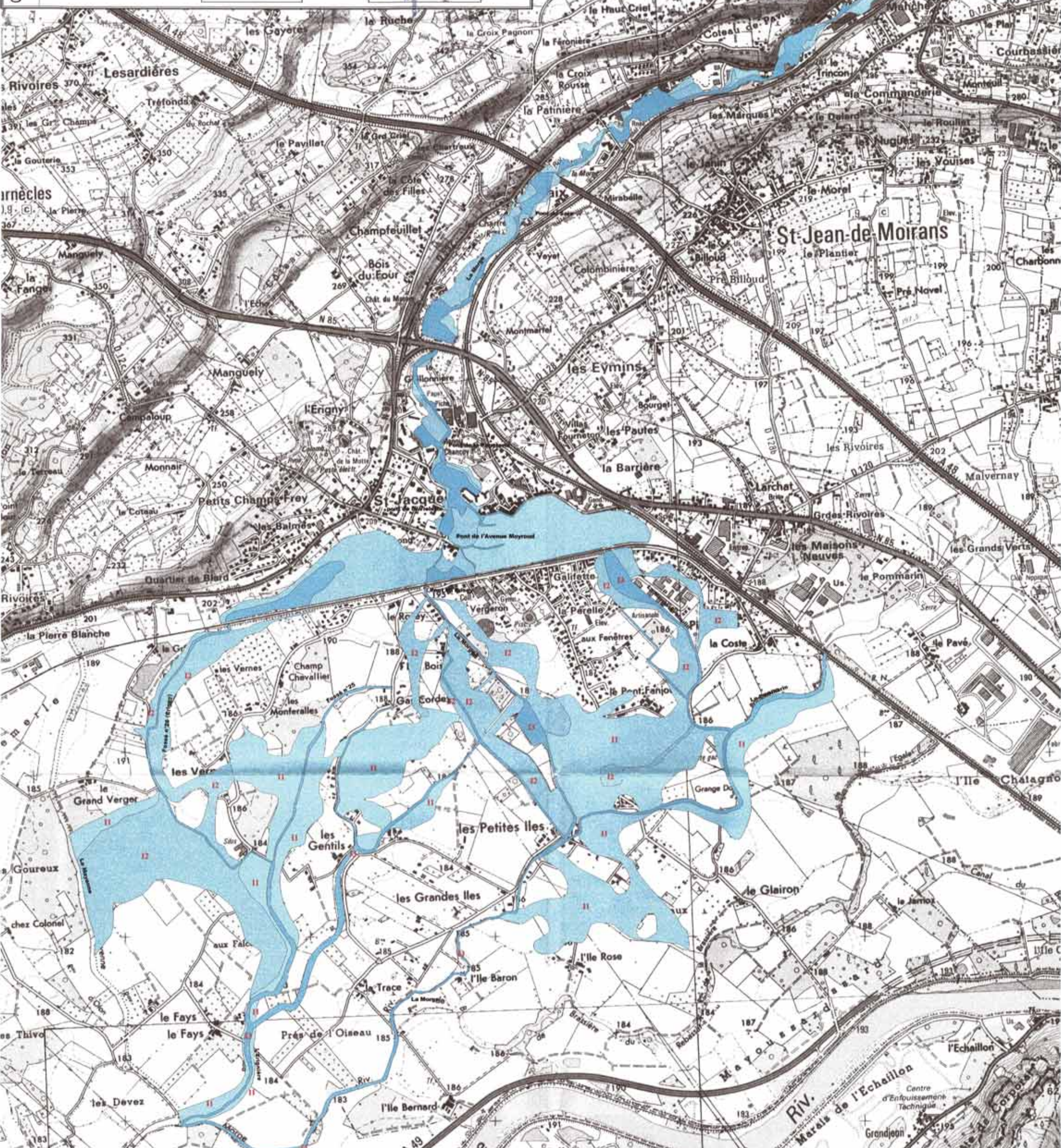
Pour Copie Cartulaire Copiermes
Plan de prévention des risques d'inondation de la MORGE

Commune de Saint-Aupre, Saint-Nicolas de Macherin, Saint Etienne de Crosey, Voiron, Coullevie, Moirans, Saint Jean de Moirans

Philippe BOUTEROU
Démarche BVAIS

DIRECTION DEPARTEMENTALE DE L'EQUIPEMENT DE L'ISERE

Vo pour les travaux
à faire en cas de crue
Grenoble, le 18 Juin 2003



19.2 VOIRON N