

A l'intention du commissaire-enquêteur.

Après étude du projet de PLU, je souhaiterais que la haie boisée située au sud de la parcelle 25 (la *Commanderie*, voir document en annexe) soit classée dans les futures haies à préserver du village. Cette haie est constituée de trois cèdres d'une soixantaine d'années ainsi que de plusieurs érables champêtres et de charmes de plusieurs dizaines d'années, comme le montrent les photos ci-dessous.



C'est en effet déjà le cas de toute la haie boisée bordant le chemin de la Commanderie, qui est rattachée à cette première haie. Cela donnerait ainsi de l'épaisseur au corridor écologique local de la Commanderie.

Par ailleurs, cette haie est déjà répertoriée comme haie à préserver dans le document « *État initial faune – flore – environnement de Saint Jean de Moirans (Mai 2016)* » (voir document joint). Cela devrait donc être le cas dans le PLU. La situation de la haie en bas de la parcelle n'empêcherait pas pour autant un projet immobilier futur sur cette grande parcelle d'un seul tenant.

Ce quartier de Saint Jean a encore la chance de posséder de nombreux oiseaux vivant d'ordinaire dans des zones très arborées : geais, pics verts, pics épeiches, huppés fasciés et bien sûr reptiles, insectes, petits mammifères appréciant ce type d'environnement ; écureuils, belettes, couleuvres vertes et jaunes, lucanes... Il est important de préserver cette biodiversité, tous ces animaux profitent de ces haies qui font le lien entre plusieurs jardins très arborés du quartier.

Les cèdres qui constituent une partie de cette haie ont, entre autres, une grande capacité d'adaptation face au réchauffement climatique. Par leur ombre et leur effet coupe vent, ils participent à la protection d'arbres plus vulnérables comme les charmes poussant à proximité. La suppression de cette haie fragiliserait la haie préservée du corridor inclus dans le projet de PLU. Sa situation en bas de la parcelle 25 peut limiter les effets du ruissellement lors d'épisodes pluvieux intenses.

Bertrand Reviraud  
06 71 74 96 62  
misterlune@orange.fr



# Contexte bâti, dans un site patrimonial et marqué par la topographie

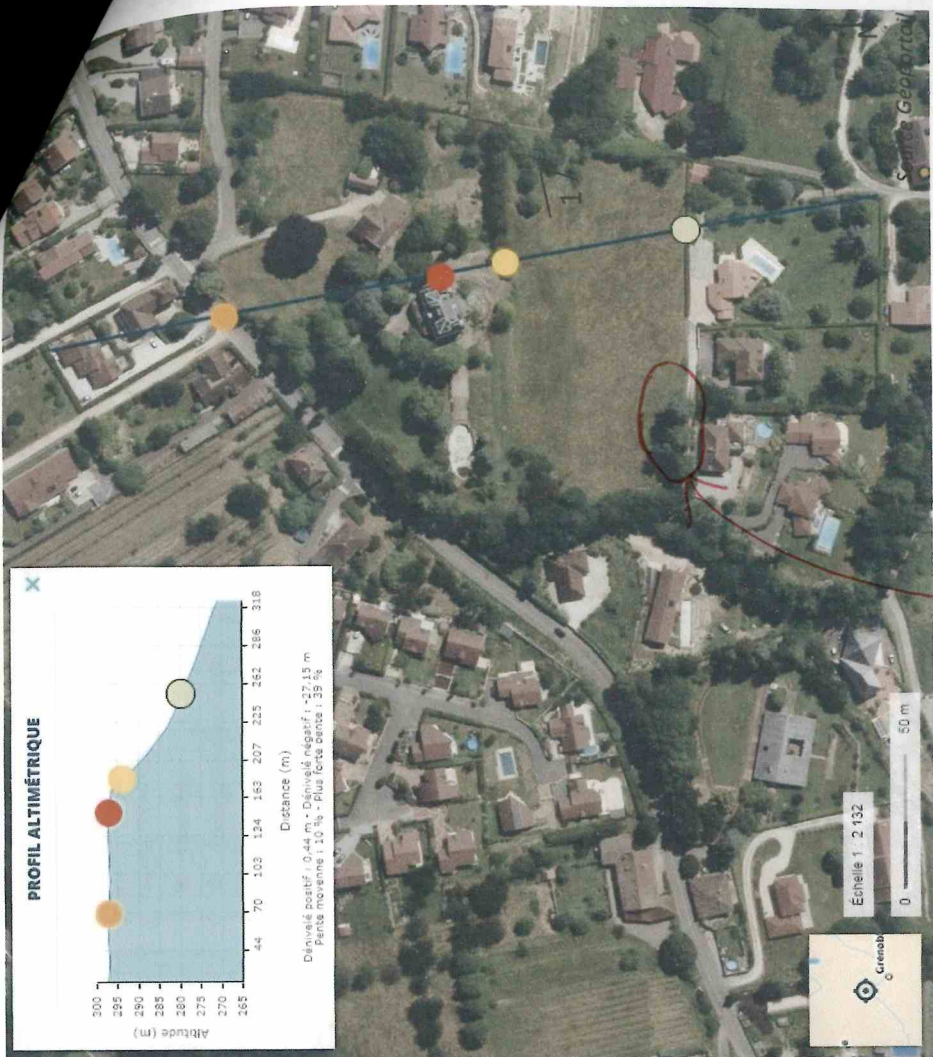
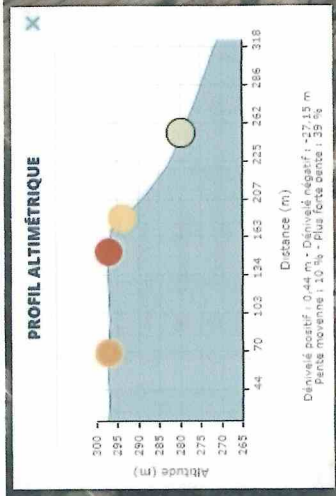
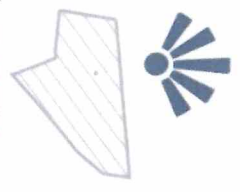


Surface totale de la zone : 8700m<sup>2</sup>

..... Haie préservée, incluse dans un corridor

Patrimoine protégé

Vue vers la plaine



Enjeu : préserver les ouvertures visuelles vers la plaine agricole

*demande de la haie à préserver.*

